



Tiskněte a ukládejte výstupy ve formátu PDF

# XML grafické formuláře pro QAD Enterprise Applications

TISK GRAFICKÝCH FORMULÁŘŮ - UŽIVATELSKY PŘÍZPŮSOBITELNÉ ŠABLONY - TISK DO FORMÁTU PDF

**minerva**  
zaostřeno na průmysl

**XMLFORMS**  
WWW.XMLFORMS.CZ



## Co jsou XML grafické formuláře?

Výstupy ve formě tiskových sestav či předem definovaných formulářů patří k základním vlastnostem každého informačního systému. Pomocí technologie XML grafických formulářů lze jednoduše tisknout grafické výstupy z ERP (Enterprise Resource Planning) systému QAD Enterprise Applications (dříve MFG/PRO). Pomocí uživatelsky přizpůsobitelných šablon je pak možné jednoduše formátovat výstupy do požadované podoby.

## Komu jsou XML formuláře určeny?

Náš produkt je určen širokému okruhu uživatelů ERP systému QAD Enterprise Applications, od výrobce QAD Inc. Ve vzájemné spolupráci společností H.P.L. Systems s.r.o. a Minerva Česká republika, a.s. jsme v QAD Enterprise Applications využili unikátní technologii vytváření šablon formulářů, které mohou sami uživatelé či správci informačních systémů přizpůsobovat podle svých přání. Při tisku z QAD Enterprise Applications pak stačí pouze vybrat správné výstupní zařízení a výstup je vygenerován do všeobecně známého formátu PDF (Portable Document Format) a vytištěn.

## Jak to vlastně funguje?

Balíček našeho produktu obsahuje základní formuláře (resp. jejich šablony), které jsou nejčastěji tištěny z QAD Enterprise Applications. Tyto formuláře lze měnit a upravovat ve volně dostupném editoru Eclipse s pluginem BIRT (Business Intelligence and Reporting Tool). V nastavení QAD Enterprise Applications lze tyto šablony přiřadit konkrétním programům. V nich pak uživatel zvolí pouze výstup na správné zařízení. Výstupní data jsou pak vygenerována do XML (eXtensible Markup Language) a pomocí systémového skriptu a knihoven v jazyce Java spojena s vybranou šablonou. Výsledkem je soubor ve formátu PDF, který lze uložit nebo odeslat přímo na tiskárnu.

**tiskněte jednoduše grafické formuláře z prostředí QAD Enterprise Applications pomocí přichystaných šablon \* upravujte stávající šablony a vytvářejte si vlastní v intuitivním prostředí BIRT Report Designer \* použijte moderní technologii XML \* tiskněte přímo na tiskárnu nebo ukládejte výstupy ve formě PDF**

## TISK FORMULÁŘŮ V QAD Enterprise Applications



### PŘÍPRAVA A NASTAVENÍ

- před tiskem sestav je potřeba mít připravené tzv. šablony formulářů; tyto soubory s příponou .rptdesign jsou vytvořeny v editoru Eclipse s pluginem BIRT
- editor Eclipse je prostředí volně dostupné včetně rozsáhlé dokumentace na webové adrese <http://www.eclipse.org> a plugin BIRT na <http://www.eclipse.org/birt/>
- v QAD Enterprise Applications jsou vytvořena výstupní zařízení umožňující volání systémového skriptu pro vytvoření PDF, případně vytištění na zvolené tiskárně



### VYTVORENÍ A VYTIŠTĚNÍ PDF

- v programu, který umožňuje tento typ tisku, vybere uživatel standardním způsobem příslušné výstupní zařízení
- soubor ve formátu PDF je vygenerován na základě výstupních dat ve formátu XML a předem připravené šablony
- v závislosti na zvoleném výstupním zařízení je soubor vytištěn nebo pouze vygenerován a uložen

### UŽIVATELSKÉ ÚPRAVY ŠABLON

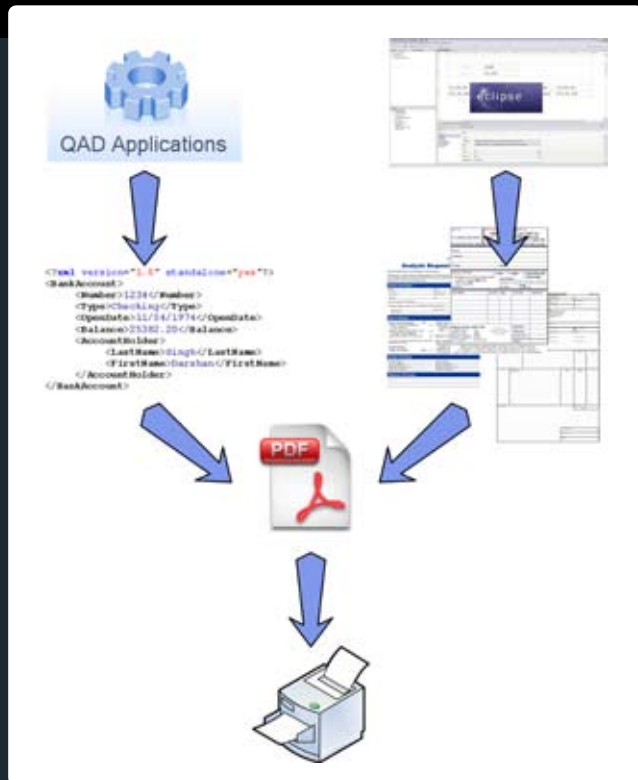


- Eclipse s pluginem BIRT umožňuje nejen jednoduché, ale také velmi komplexní změny ve vzhledu i v chování výstupních sestav; záleží jen na individuálních schopnostech každého uživatele
- kdokoli s oprávněním k přístupu k souborům šablon, má možnost změnit je podle svého přání
- lze měnit barvy, písma, formátování, uspořádání objektů na stránce, vypouštět jednotlivé části nebo přidávat jiné, které jsou součástí exportu dat do XML
- lze vkládat dynamické i statické obrázky a grafiku a využívat styly standardu CSS
- jazykové verze jsou uživatelsky udržovány ve formě příslušných labelů na straně QAD Enterprise Applications
- je také možné vkládat grafy pomocí průvodce grafem, případně využít integrace vlastních knihoven do formulářů a sdílet některé grafické i datové prvky napříč všemi formuláři
- nástroj BIRT Report Designer také umožňuje zabudování části aplikační logiky přímo do šablon (kontingenční tabulky, řazení a filtrování záznamů, mezisoučty, podmíněné zobrazování částí formuláře apod.)



### CO JE SOUČÁSTÍ PRODUKTU

- základní šablony pro formuláře QAD Enterprise Applications
- systémové skripty a nastavení QAD Enterprise Applications umožňující vygenerování a tisk PDF
- programy a funkce QAD Enterprise Applications umožňující vytvoření XML



data z QAD Enterprise Applications jsou ve formátu XML spojena s připravenou šablonou a pomocí knihoven BIRT zformátována do PDF dokumentu, který může být následně vytištěn

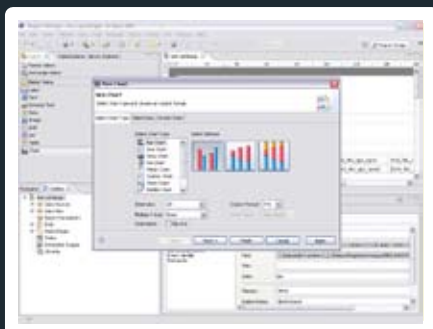


### VOLITELNĚ LZE OBJEDNAT

- instalaci a školení Eclipse s pluginem BIRT
- úpravu výchozích šablon podle vlastního přání
- další výstupní sestavy QAD Enterprise Applications s tiskem do PDF



výřez části procesní mapy v přístupu přes Desktop (tenký klient) QAD Enterprise Applications



kromě velkého množství různých uživatelských úprav umožňuje prostředí Eclipse také zobrazení výstupních dat ve formě grafů



ve funkcích QAD Enterprise Applications stačí zvolit předdefinované výstupní zařízení s výstupem do PDF